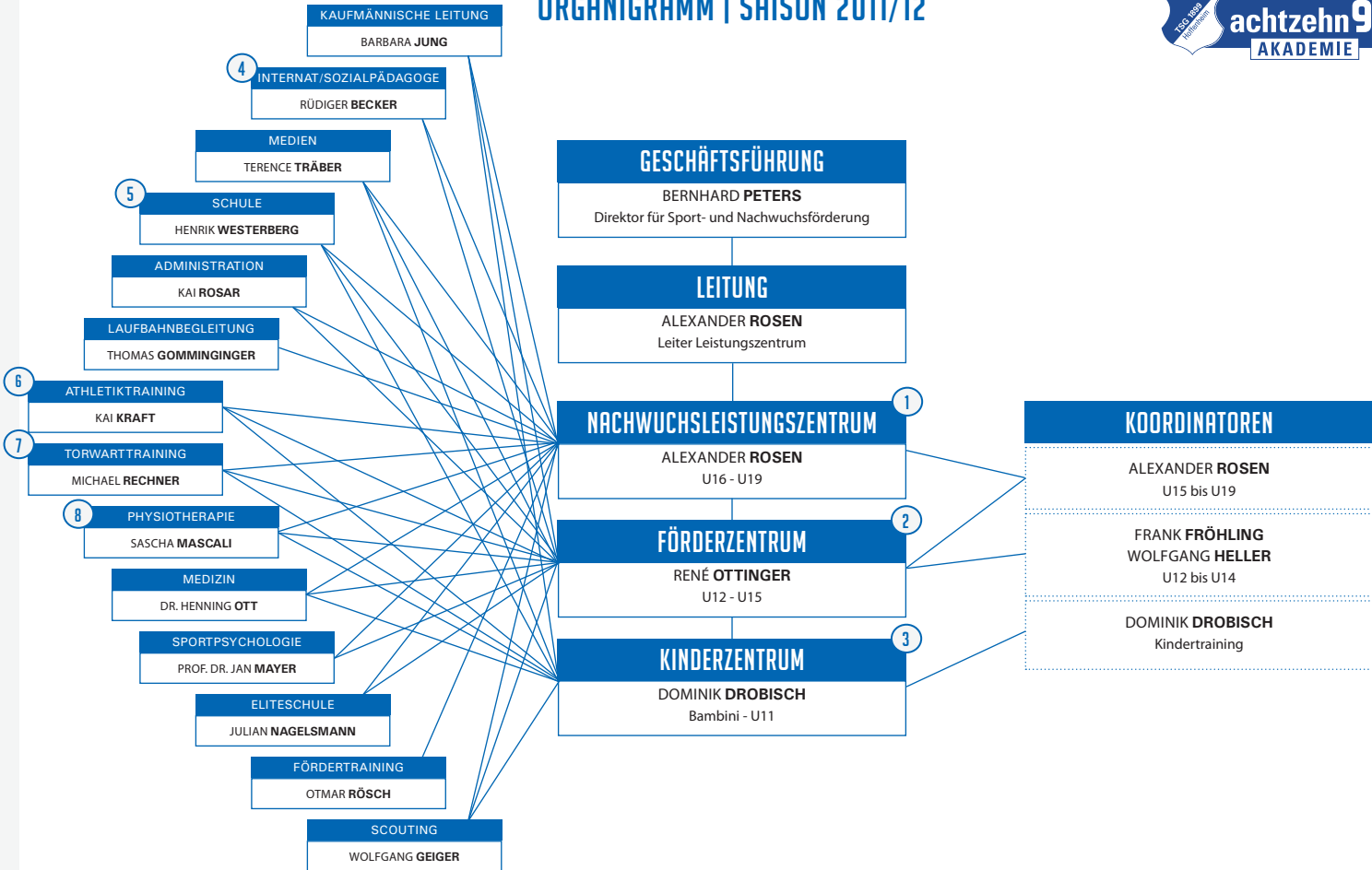


# ORGANIGRAMM | SAISON 2011/12



# ORGANIGRAMM | SAISON 2011/12



## 1 NACHWUCHSLEISTUNGSZENTRUM [NLZ]



### NACHWUCHSLEISTUNGSZENTRUM

#### KOORDINATOR

ALEXANDER ROSEN  
U15 bis U19

#### ADMINISTRATION

#### SPORTLICHER BETRIEB

##### ADMINISTRATION

KAI ROSAR

##### KAUFMÄNNISCHE LTG.

BARBARA JUNG

##### LAUFBAHNBEGLEITUNG

THOMAS GOMMINGINGER

##### ATHLETIKTRAINING

KAI KRAFT

##### MEDIZIN

DR. HENNING OTT

##### SPORTPSYCHOLOGIE

PROF. DR. JAN MAYER

##### FÖRDERTRAINING

OTMAR RÖSCH

##### INTERNAT

RÜDIGER BECKER

##### MEDIEN

TERENCE TRÄBER

##### SCHULE

HENRIK WESTERBERG

##### TORWARTTRAINING

MICHAEL RECHNER

##### PHYSIOTHERAPIE

SASCHA MASCALI

##### ELITESCHULE

JULIAN NAGELSMANN

##### SCOUTING

WOLFGANG GEIGER

## 2 FÖRDERZENTRUM [FZ]



### F Ö R D E R Z E N T R U M

#### KOORDINATOREN

ALEXANDER ROSEN  
U15 bis U19

FRANK FRÖHLING  
WOLFGANG HELLER  
U12 bis U14

#### ADMINISTRATION

#### SPORTLICHER BETRIEB

##### ADMINISTRATION

KAI ROSAR

##### KAUFMÄNNISCHE LTG.

BARBARA JUNG

##### ATHLETIKTRAINING

KAI KRAFT

##### TOWARTTRAINING

MICHAEL RECHNER

##### MEDIZIN

DR. HENNING OTT

##### ELITESCHULE

JULIAN NAGELSMANN

##### INTERNAT

RÜDIGER BECKER

##### MEDIEN

TERENCE TRÄBER

##### SCHULE

HENRIK WESTERBERG

##### PHYSIOTHERAPIE

SASCHA MASCALI

##### SPORTPSYCHOLOGIE

PROF. DR. JAN MAYER

##### SCOUTING

WOLFGANG GEIGER

## 3 KINDERZENTRUM [KIDZ]



### K I N D E R Z E N T R U M

#### KOORDINATOR

DOMINIK DROBISCH  
Kindertraining

ADMINISTRATION		SPORTLICHER BETRIEB	
<b>KAUFMÄNNISCHE LTG.</b> BARBARA JUNG	<b>ATHLETIKTRAINING</b> KAI KRAFT	<b>MEDIZIN</b> DR. HENNING OTT	<b>SCOUTING REG.</b> HELMUT KAFKA
<b>MEDIEN</b> TERENCE TRÄBER	<b>PHYSIOTHERAPIE</b> SASCHA MASCALI	<b>SPORTPSYCHOLOGIE</b> PROF. DR. JAN MAYER	<b>SCHULE</b> HENRIK WESTERBERG

## 4 INTERNAT



### LEITUNG

RÜDIGER **BECKER**  
Sozialpädagoge

### NACHT- UND WOCHENENDDIENSTE

PÄDAGOGISCHER  
MITARBEITER

PÄDAGOGISCHER  
MITARBEITER

PÄDAGOGISCHER  
MITARBEITER

PÄDAGOGISCHER  
MITARBEITER

PÄDAGOGISCHER  
MITARBEITER

PÄDAGOGISCHER  
MITARBEITER

PÄDAGOGISCHER  
MITARBEITER

PÄDAGOGISCHER  
MITARBEITER

## 5 SCHULE



### LEITUNG

HENRIK WESTERBERG  
Koordination Schule

### ADMINISTRATION

NLZ  
MARTIN SCHENK

FZ  
SARAH BÖSER

KIDZ  
DOROTHEA MÜLLER

10 Jahre



**Anpfiff ins Leben e.V.**  
Sport/Schule/Beruf/Soziales

## 6 ATHLETIKTRAINING



### LEITUNG

KAI KRAFT  
Koordination Athletiktraining

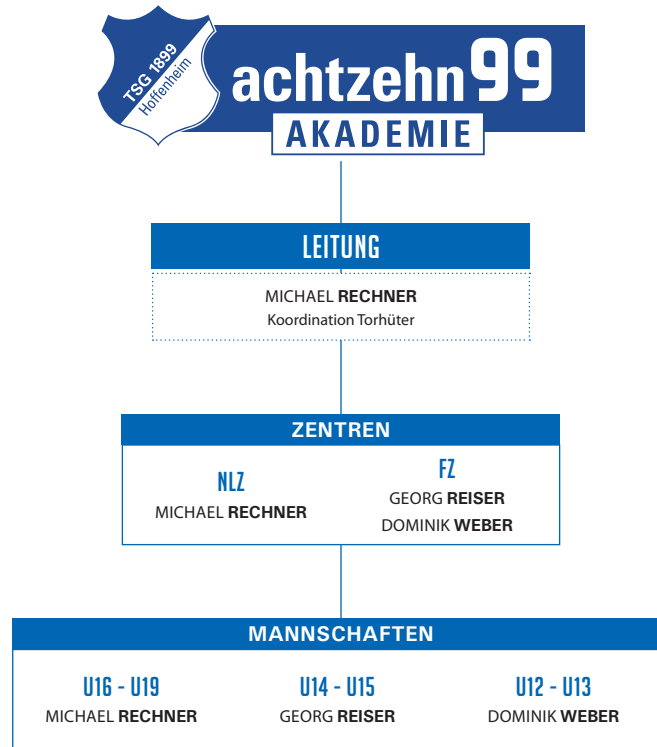
### TRAINER

**U19**  
NICKLAS DIETRICH

**U16 - U17**  
KAI KRAFT

**U12 - U15**  
STEPHAN KISLING

## 7 TOWARTTRAINING



## 8 PHYSIOTHERAPIE



### LEITUNG

SASCHA MASCALI  
Koordination Physiotherapie

### ZENTREN

<b>NLZ</b>	<b>FZ</b>
ANDY MALBURG	JULIUS ILLES
THIPS RATTANASAMAY	HOSSEIN SALMANI

### MANNSCHAFTEN

**U19**  
ANDY MALBURG

**U17**  
SASCHA MASCALI

**U16**  
THIPS RATTANASAMAY

**U15**  
JULIUS ILLES

**U14**  
HOSSEIN SALMANI